

**Σύλλογος Ελλήνων Επιστημόνων
Ελβετίας**

Εδρα Ζυρίχη

Αγαπητά μέλη και φίλοι

Ο Σύλλογος Ελλήνων Επιστημόνων Ελβετίας σας προσκαλεί σε μία ξενάγηση (στα γερμανικά) στην έκθεση στο Kunsthau της Ζυρίχης:

Picasso

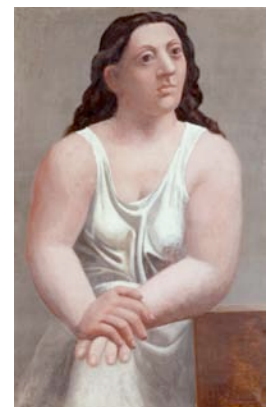
15. Oktober 2010 – 30. Januar 2011

Το Μουσείο Τέχνης της Ζυρίχης, που φέτος γιορτάζει 100 χρόνια από την ίδρυσή του, αφιερώνει αυτή την έκθεση στην πρώτη αναδρομική έκθεση του Picasso, που είχε οργανωθεί προσωπικά από τον καλλιτέχνη το 1932 στο ίδιο Μουσείο.

Η έκθεση περιλαμβάνει 100 έργα από την ροζ και την γαλάζια περίοδο του καλλιτέχνη, έργα συνθετικού κυβισμού και υπερρεαλισμού. Τα έργα δανείστηκε το Kunstmuseum από μεγάλα μουσεία, όπως το Μουσείο Μοντέρνας Τέχνης της Νέας Υόρκης, και από ιδιωτικές συλλογές. Τα τελευταία είναι έργα που σπάνια εκτίθενται δημοσίως.

Ο Πικάσσο γεννήθηκε στη Μάλαγα της Ισπανίας το 1881 και πέθανε στη Γαλλία το 1973 σε ηλικία 92 ετών. Ο Ισπανός ζωγράφος και γλύπτης σημάδεψε τον 20ο αιώνα με το σημαντικό έργο του. Υπήρξε μαζί με τον Μπρακ, ένας από τους δύο δημιουργούς του κυβισμού. Το έργο του λόγω της ποικιλομορφίας και της χρονικής του έκτασης χωρίζεται συνήθως σε διάφορες περιόδους: την μπλε ή γαλάζια περίοδο, την ροζ ή ρόδινη περίοδο, τον αναλυτικό και συνθετικό κυβισμό, τον κλασικισμό και τον υπερρεαλισμό.

Η έκθεση του 1932 υπήρξε ένα από τα πιο πολυσυζητημένα καλλιτεχνικά γεγονότα της εποχής, όχι μόνο γιατί την είχε επιμεληθεί ο ίδιος ο καλλιτέχνης, αλλά και γιατί η καλλιτεχνική ιδιοφυΐα του εξακολουθούσε ακόμη να αμφισβητείται από πολλούς. Για παράδειγμα, ο διάσημος Ψυχολόγος C.G. Jung με άρθρο του στην εφημερίδα NZZ, είχε χαρακτηρίσει τον Picasso σχιζοφρενή.



Σάββατο 4 Δεκεμβρίου 2010, ώρα 10:30

Kunsthau Zürich, Heimplatz 1, 8001 Zürich

<http://www.kunsthau.ch/>

Σημείο συνάντησης: είσοδος μουσείου 10:15

Δηλώσεις συμμετοχής: 043 2550837, info@seeel.ch